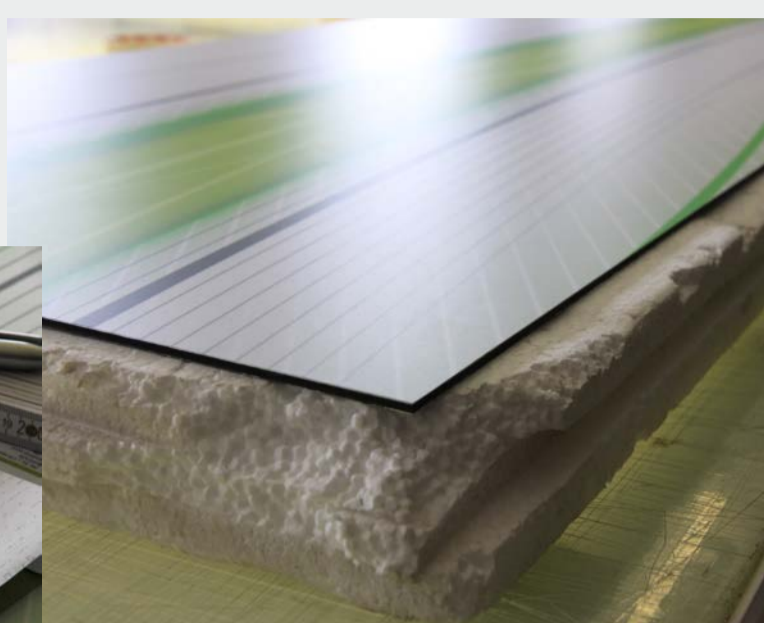
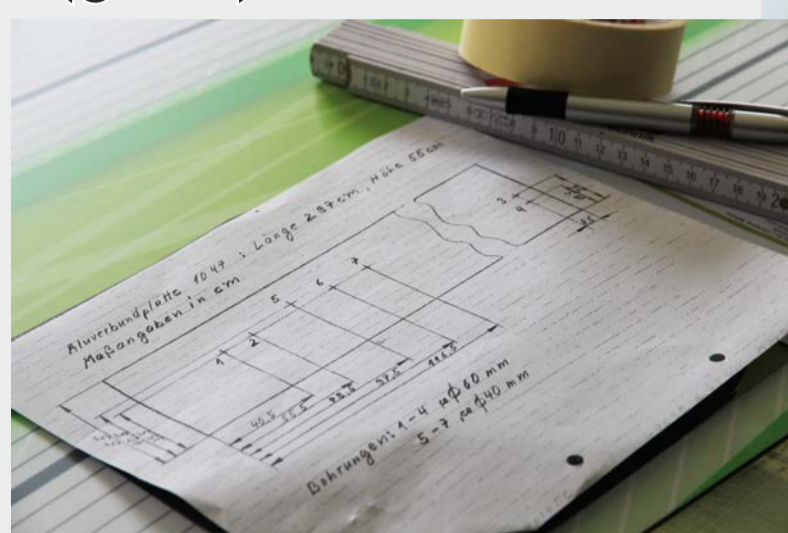


Anleitung zur Bohrung für Steckdosenlöcher auf Aluverbund

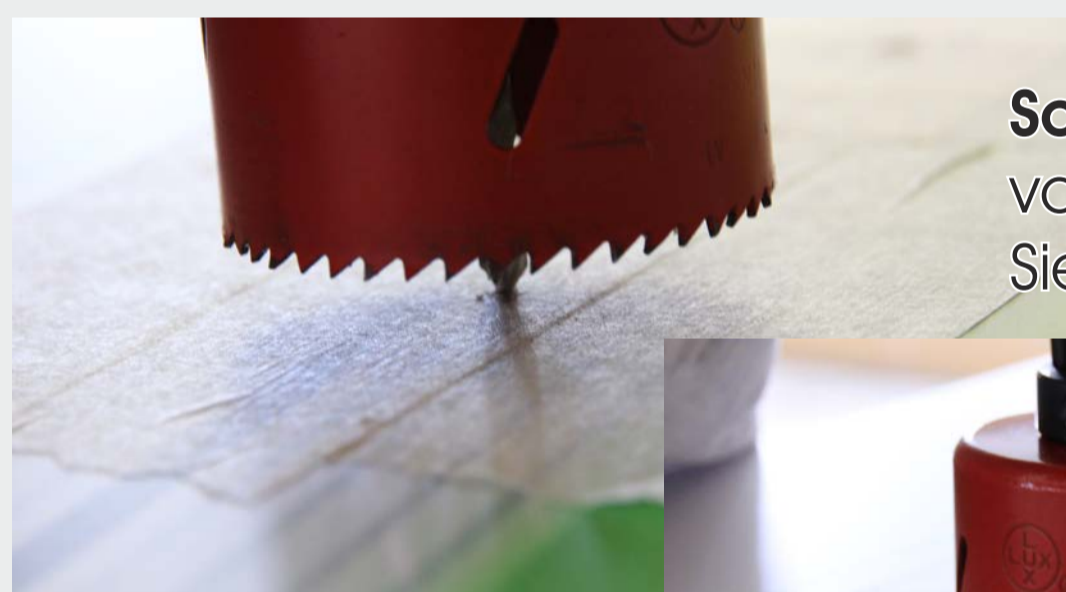
Vorbereitung: Wir empfehlen Ihnen Styroporplatten als Unterlage zum Bohren Ihrer Küchenrückwand zu verwenden. Außerdem benötigen Sie:

- Zollstock oder Lineal
- Bohrer inkl. Bohrkronen (gr. 68)
- Stift
- Kreppklebeband
- Schnittplan
- Handbesen
- Feile



Schritt 1: Versetzen Sie die Bereiche der gewünschten Bohrungen mit Kreppklebeband.

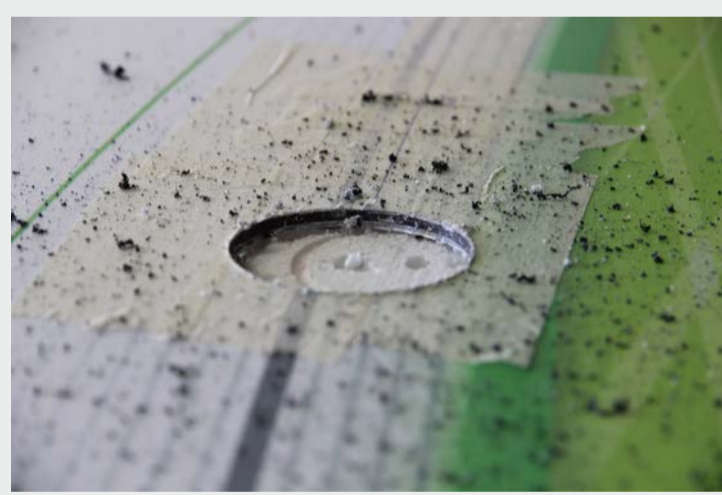
Schritt 2: Messen Sie nun den gewünschten Abstand zu den Außenkanten Ihrer Küchenrückwand und markieren Sie diesen auf dem Kreppklebeband.



Schritt 3: Setzen Sie nun Ihren Bohrer an die von Ihnen markierten Stellen an und bohren Sie vorsichtig bis die Bohrkronen aufsetzen.



Schritt 4: Bohren Sie nun komplett durch Ihre Küchenrückwand.



Schritt 5: Ziehen Sie nun vorsichtig und flach das Kreppklebeband ab. Anschließend reinigen Sie die Küchenrückwand mit einem Handbesen.



Schritt 6: Feilen Sie vorsichtig die Unebenheiten durch das Bohren ab (auf Vorder- und Rückseite).

